

UNIVERSIDAD APEC

DIRECCION DE
TECNOLOGIA DE INFORMACION



INSTRUCTIVO LIVE@EDU (BLACKBERRY OS 6.0)

Fecha Creación Octubre 2011



Dirección de Tecnología de la Información
DIRECCION DE TI

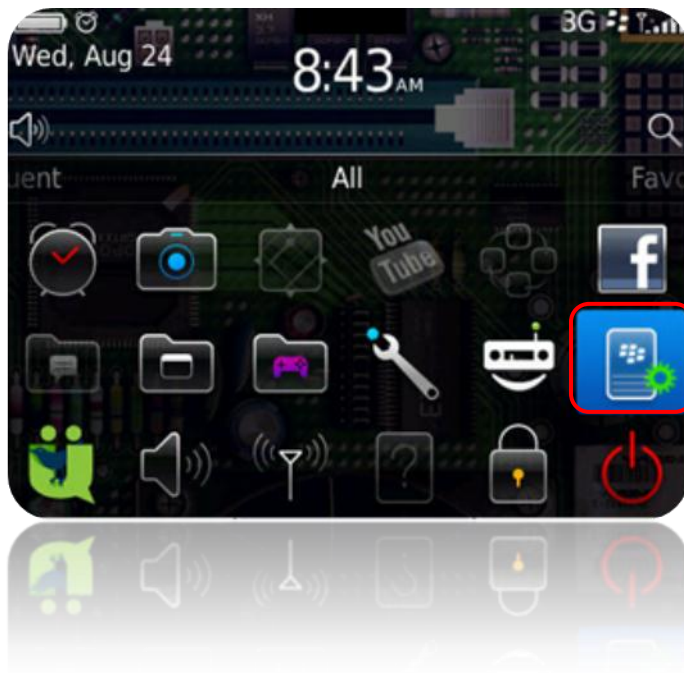
Live@edu (BlackBerry OS 6.0)

1

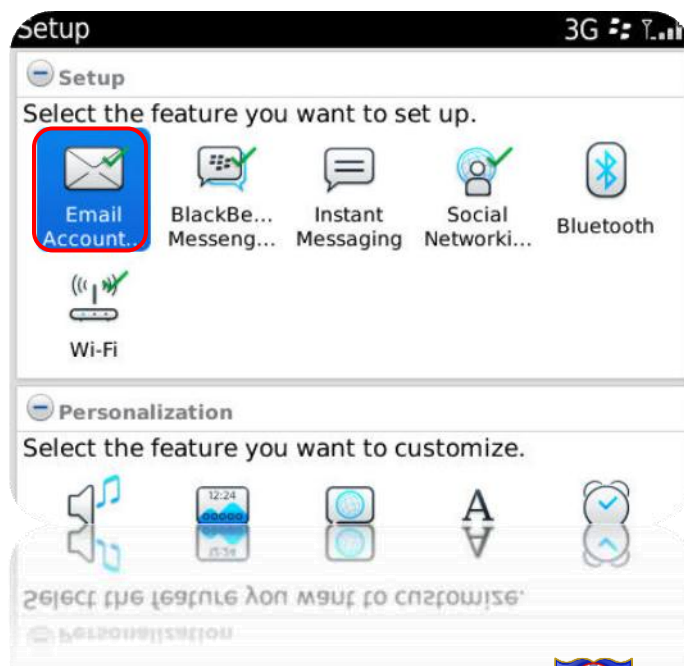
LIVE@EDU(BLACKBERRY OS 6.0)

Pasos para configurar correo de Live@Edu (Blackberry OS 6.0).

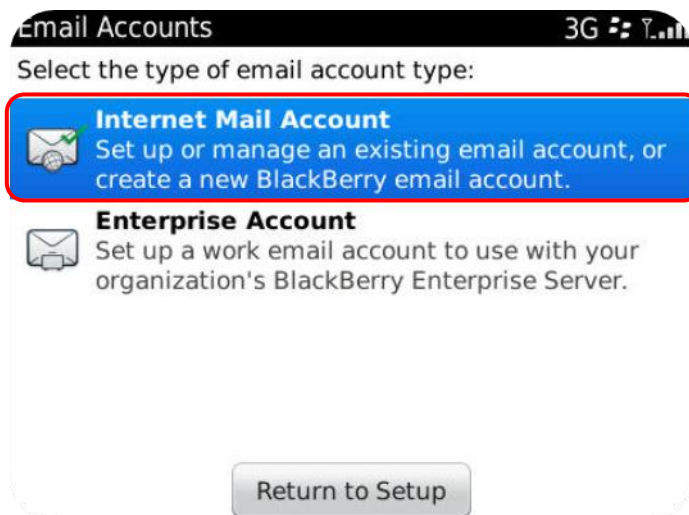
1. Vamos a la opción de "Setup".



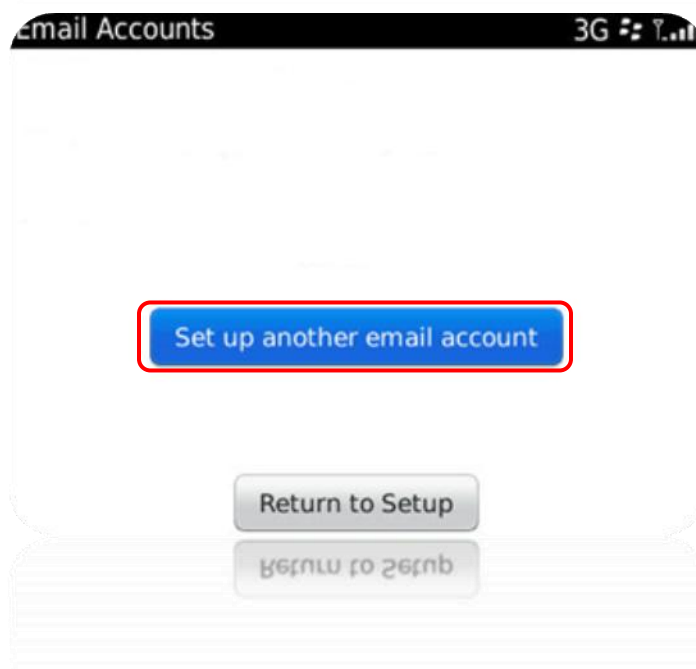
2. Vamos a la configuración de Correos, "Email Account".



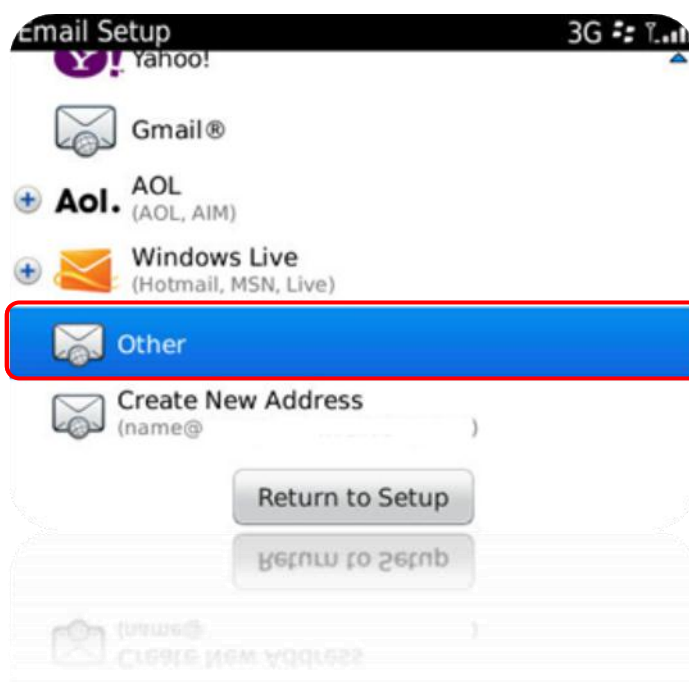
3. Seleccionar "Internet Mail Account".



4. Le damos a crear nueva cuenta, "Setup another email account".



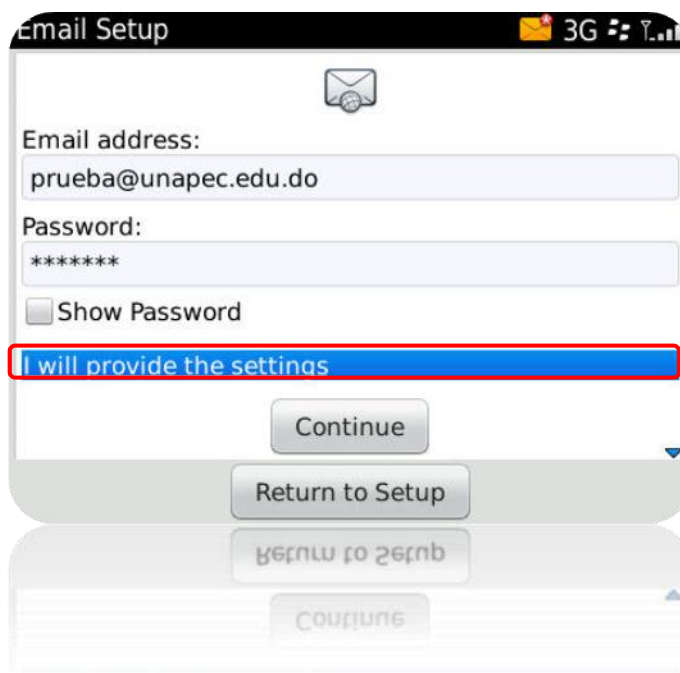
5. Seleccionar "Other", ya que se utilizara el dominio unapec.edu.do.



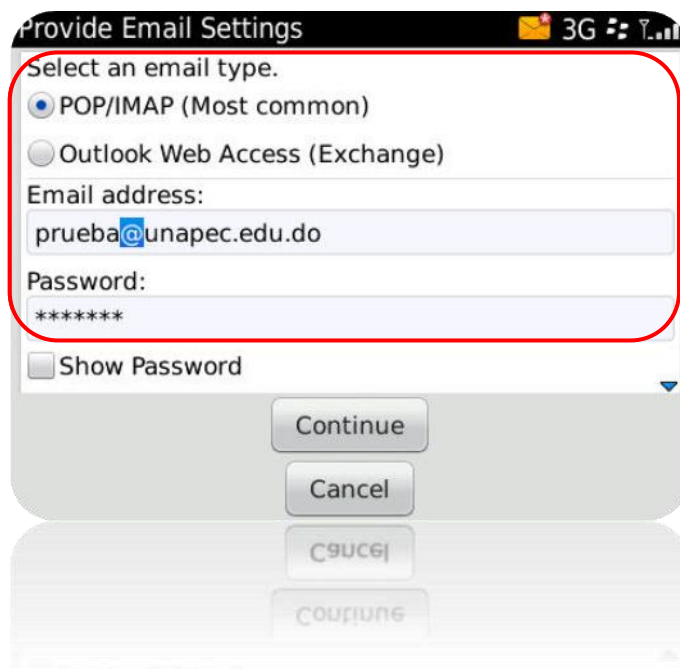
6. Digitar el correo electrónico, en este caso será prueba@unapec.edu.do y la contraseña. En este punto dará un error el cual solo le daremos OK.



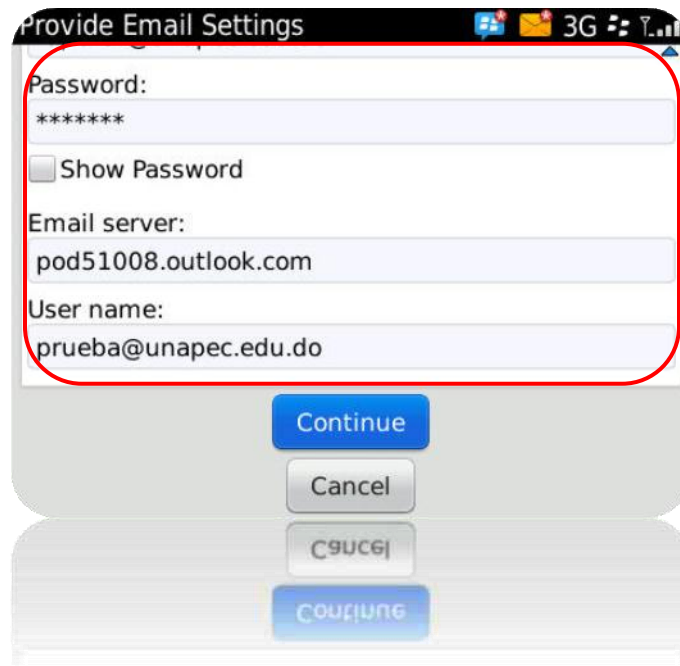
7. Al momento del error se abre la opción de proveer la configuraciones del correo y seleccionar a “ I will provide the settings”.



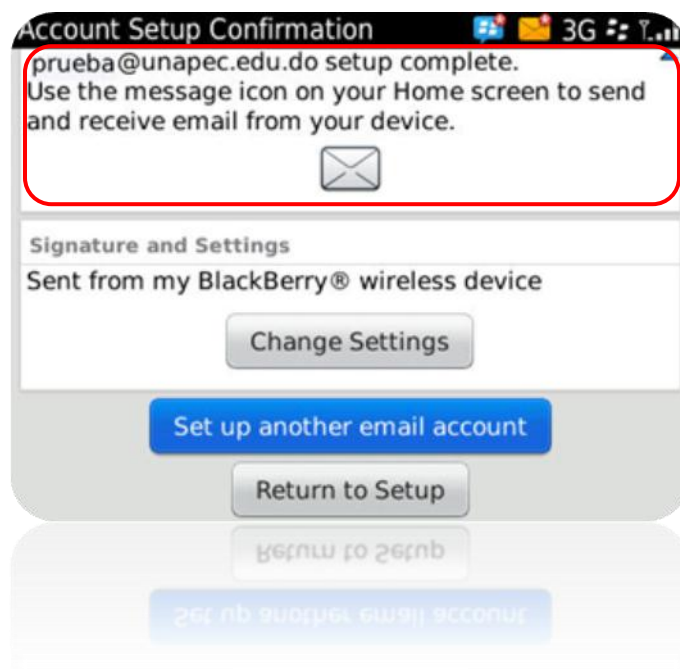
8. Seleccionar “POP”, digitar el correo electrónico y su contraseña, en nuestro caso prueba@unapec.edu.do,



9. Digitar en la casilla de "Email Server" con el nombre del servidor "pod51008.outlook.com" y el "User Name" con el correo que en nuestro caso es prueba@unapec.edu.do.



10. Luego el sistema muestra un mensaje indicándonos que nuestro correo ha sido configurado con éxito.



- II. Nos llega un correo de confirmación y avisándonos que dentro de 20 minutos ya podrá recibir nuevos correos.

